



ason Jame ald F Kat ndre Tyle Gary Matt w Tr eor
na L an Jeri Mich Ver / Gi oe P... k han Ju i Re
Valr rry Nal Anr Den Aus am al T rry i br
oert h M rrcu mes CIntor John helsea As ay / ka rac
aron he rme hygnn Day Jus Robert In Tar y t ann
sep' on Roxane Ch a B a H ay F Stei rt C y Ru be
ia JC... on... a Ti odc arra iraf... h... r... i D... Zach
nn Mark Le i St... Mari 3ru... el oe Paul E /an Tonya air... 't Mat

Carl Shan... iael k... a Douglas k... chael Ri... James... rey
Dar... nie... n Jam... im... es... Vaigh... alvi
n S... Ric... d J... sor... n Je... Cas... ric... ohn
t Ke... dan... rur... Joy... cha... rdy Jame... 'aul... tev... An
indi... the... Steppen J... ianc... set... Em... B... ant
Sus... iaD... ina Nan Rok... Eric... dor... Dar... Mark L
d Gary Ri... all C... s R... ey... n Tyrell M... ae... n Jus

stin Justi... joma... net... ich... T Christophé... John Boy... Kevin... it M
osh... Jacob... Joh... Jay... han... Bol... ie Chr... ody
(Jo... e Cary... a Te... mar... ravi... clyr... far... Ac... Ar
Carl Joshi... Ch... es... n Davi... ffre... phanie Ri... Gre... Gi... g Ar
eidi... ue... y D... ne... Barb... el T... anic... / K... n S... iell
ie N... roc... Tyler W... ley... trisu... my... nne... Bri... ha W
rk... a C... o P... Gi... hev... the... ten... ing... olf Pe
stor... rar... lot... me... hunc... i Cl... eather Kai... rui... Mulli

2015/16

Vorwort

Das abgelaufene Geschäftsjahr hat insgesamt einmal mehr bewiesen, wie wichtig unser diversifizierter Geschäftsansatz gerade in volatilen Zeiten ist und dass Flexibilität und permanente Weiterentwicklung die Gebote der Stunde sind. In diesem Sinne haben wir im vergangenen Jahr so intensiv wie nie zuvor investiert: Knapp 80 Millionen Euro flossen in Sachanlagen, um unsere neuen Projekte zu unterstützen. Mehr als 30 Millionen Euro investierten wir in Forschung und Entwicklung. Dies sichert eine weitere Stärkung unserer Innovationskraft und Technologieführerschaft und bildet damit die Grundlage für zukünftiges profitables Wachstum.

An unseren Wachstumsplänen halten wir – obwohl wir kurzfristig keine nachhaltige Verbesserung in der Investitionsgüterindustrie erwarten – fest. Wir agieren in Märkten, die durch die Megatrends Mobilität und Energie getrieben werden, und erwarten damit langfristig eine stabile bis positive Entwicklung. Ich zweifle auch nicht daran, dass die USA und China wie in der Vergangenheit die Wachstumstreiber für unser Geschäft bleiben werden. Durch unsere finanzielle Unabhängigkeit und Stabilität, die wir im abgelaufenen Jahr nochmals steigern konnten, sind wir für weiteres Wachstum gerüstet. Neben dem Ausbau unserer angestammten Bereiche wollen wir auch unser Produktportfolio über Akquisitionen weiter verbreitern. Mit unserem Know-how in Bezug auf technologisch anspruchsvolle Komponenten können wir auch in anderen Bereichen einen Mehrwert schaffen. Dabei treibt uns unsere Mission „Innovation in Motion – Technologies for a Cleaner Planet“.

Unsere wichtigsten Botschafter für diese Mission sind nicht zuletzt unsere Mitarbeiterinnen und Mitarbeiter. Auch deshalb arbeiten wir stetig daran, ihr Arbeitsumfeld noch weiter zu verbessern und die Rahmenbedingungen für eine noch bessere und unkompliziertere abteilungs-, standort-, divisions- bzw. länderübergreifende Zusammenarbeit zu schaffen. Dazu gehört zum Beispiel der Bau des Miba Forums in Laakirchen. Dieses neu entstehende Gebäude, das architektonisch Tradition und Moderne verbindet, soll ein Anziehungspunkt und eine Drehscheibe für moderne Formen der Zusammenarbeit und Innovation werden. Neben der Nutzung als Kunden-, Technologie- und Lernzentrum wird das Miba Forum gleichzeitig eine neue Heimat für einen Großteil unserer internationalen Führungsmannschaft.

Mit unserer Strategie Miba 2020 haben wir die richtigen Schwerpunkte für unseren ambitionierten Weg in die Zukunft gesetzt, und ich bin überzeugt, dass wir gemeinsam mit unseren hoch qualifizierten und motivierten Mitarbeiterinnen und Mitarbeitern an allen Miba Standorten noch sehr vieles bewegen werden. Ihnen gelten mein besonderer Dank und meine Anerkennung, da sie die Miba jeden Tag aufs Neue ein Stück vorwärtsbringen.

Ihr



F. Peter Mitterbauer

Miba 2020

Dynamic Evolution

Als Technologieführer und globales Unternehmen tragen wir aktiv zum technischen Fortschritt und weltweiten Wirtschaftswachstum bei. Wachstum der Weltbevölkerung, Klimawandel sowie die Knappheit an Ressourcen benötigen innovative Lösungen. Wir rüsten uns für diese Aufgaben und haben unsere Schwerpunkte für die nächsten Jahre definiert. Veränderungen bieten immer auch neue Möglichkeiten und Chancen, die es zu nutzen gilt. Mit Miba 2020 gehen wir der Zukunft mit Zuversicht, einer klaren Vision und Strategie sowie ambitionierten Zielen entgegen.

ad Iacub Gordana Murat Kannha Alois Ekean Mirjana Katharina Franz Anja
Gael Brian Mirsad Andreas Mus
Miroslav Derya Christian Darko Martin Muel Erdal Hekmat Emir Mido Markus
Christian Jürgen Bogana Dennis Mi

Unsere Mission

Innovation in Motion –
Technologies for a Cleaner Planet

Unsere Vision

Kein Antrieb ohne Miba Technologie

Unsere Ziele

- Profitables Wachstum auf über 1 Mrd. Euro
- Umsatzsteigerung aus dem Stammgeschäft und durch M&A
- Globale Nummer 1 in unseren Marktsegmenten

Unsere Strategie

Streben nach Technologieführerschaft in anspruchsvollen, wirtschaftlich attraktiven Marktsegmenten „Dynamic Evolution“ als richtungsweisende Spitze, beruhend auf drei tragenden Säulen: Globales Wachstum, Innovation und Technologie, Menschen

Unsere Werte

- Technologieführerschaft
- Lebenslanges Lernen
- Unternehmerisches Handeln
- Leidenschaft für den Erfolg





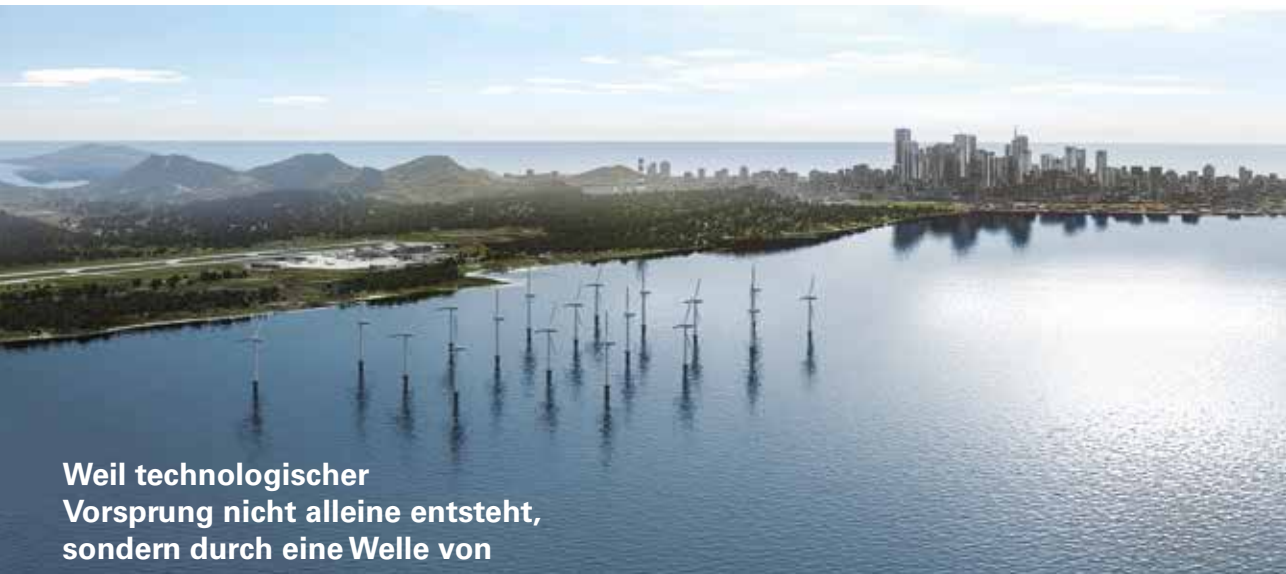
Die Miba ist eine internationale Unternehmensgruppe, die technologisch anspruchsvolle und hoch belastbare Antriebskomponenten produziert. Wir begleiten unsere Kunden weltweit von der Entwicklung bis zur Umsetzung individueller Lösungen. Miba Technologie ermöglicht ressourcenschonende Mobilität.

arl rbel rrr rta t an orjan Jo nn ver And is Stefan S Jvi mer Ka i Ha Jü ro ca Ri Id nes astja eträ W er Tamer lor . Semir ijans sit
ark Warr. Zil l ivar. n f Ar ar Rosa S i Jü an rec hme Die na. 3e Jü r Ma r Ge. Me r Ma ia Mr. un Cl M Ru Mi a F Ht lid Gk rie
a t rok T. A ne di r. A al att Ar ae simente K le E .in Rosa S i Jü an rec hme Die na. 3e Jü r Ma r Ge. Me r Ma ia Mr. un Cl M Ru Mi a F Ht lid Gk rie
ne An t A ar. t E A ar. Ar ae simente K le E .in Rosa S i Jü an rec hme Die na. 3e Jü r Ma r Ge. Me r Ma ia Mr. un Cl M Ru Mi a F Ht lid Gk rie
Ch itie Josef ch. Va ar. A ae simente K le E .in Rosa S i Jü an rec hme Die na. 3e Jü r Ma r Ge. Me r Ma ia Mr. un Cl M Ru Mi a F Ht lid Gk rie
it / dre eide idt se. A ae simente K le E .in Rosa S i Jü an rec hme Die na. 3e Jü r Ma r Ge. Me r Ma ia Mr. un Cl M Ru Mi a F Ht lid Gk rie

Technologies for a Cleaner Planet

Produktentwicklungen entstehen nicht durch spontane Geistesblitze – oder gar glücklichen Zufall. Sie sind vielmehr die Folge von schöpferischem Erfindergeist, gepaart mit strategisch konzeptioneller Planung und einem hohen Maß an Dienstleistungsfähigkeit, und der Schlüssel zum Erfolg für intelligente Produktideen, die perfekt auf Kundenwünsche abgestimmt sind.

Dazu ist ein hohes Maß an Einfühlungsvermögen nötig, das uns auf der Suche nach der optimalen Lösung motiviert, manchmal auch „querzudenken“. Dieser Freiraum, kontinuierliche interne Verbesserungs- und Veränderungsprozesse sowie umfangreiche Aus- und Weiterbildungsprogramme schaffen den Nährboden für ein nachhaltiges Innovationsklima.



Weil technologischer Vorsprung nicht alleine entsteht, sondern durch eine Welle von

min Qin píng yoy Xiu ont ighi H:	g Peit uar liár ng r K X Bin her	é Ft ouc lin gloí g'a ng an ng ng Xii	ang C g Jiar igtr o f Mir we V ia D uc Long C Weijie oxie	vor i Ci Jan ui g mir g Pr ng C ng Han	shun She ei Zh soq ghu ghu ingf mir g Pr ng C ng Han	on un g Yi Jiar inh Le ixi ang Be ng zhe Sue Hor	liac Lio Ku Kri Qí sha on H Zhé ngmena W Sue Hor	ning henz Kr Qí sha on H Zhé ngmena W Sue Hor	zhi jie Ro Hua Yan	ling gzi hen lan un Kiac le Tín na F	Song fenn Hao C gmi Yinc jmi ei S ang Chr Shiser	zing yu Lui Yac tao lua lan Ri Tin zh n L Gt Weng qind	ng li wei Guc n Yue anfeng Xic n C Lonç Chac hui F sheng Yi
---	---	--	--	--	---	--	--	--	--------------------------------	--	--	---	--

und Tatkraft.

Die Reduktion des CO₂-Ausstoßes, die Effizienzsteigerung bestehender Antriebskonzepte sowie der Trend zu alternativen Energiequellen, intelligenter Vernetzung und Datenmanagement stellen uns vor Herausforderungen, denen wir mit Wissen und Ehrgeiz begegnen. Mit dem in unserer Strategie Miba 2020 festgelegten Motto „Dynamic Evolution“ und unserer Mission „Technologies for a Cleaner Planet“ haben wir das Werkzeug, um gemeinsam mit unseren Kunden relevante und nachhaltige Lösungswege zu beschreiten:

in der Produktentwicklung ebenso wie in der Prozessoptimierung. Gemeinsam mehr zu bewegen, heißt für uns, im Sinne der Kundenzufriedenheit verbunden mit allen Anstrengungen unseren Mitarbeitern eine berufliche Heimat zu bieten, wo sie ihre Kompetenzen einbringen können und gefördert werden. Wir wissen, erfolgreiche Kundenprojekte haben ihren Status Menschen zu verdanken, die diese Produkte und Lösungen geschaffen haben.



ALTERNATIVE ANTRIEBSKONZEPTE

ERNEUERBARE ENERGIEQUELLEN

Weil Kundenzufriedenheit kein Zufallsergebnis ist, sondern durch gemeinsames Streben nach innovativen

geprägt wird.



682
USA

47
ENGLAND
2.227
ÖSTERREICH

1.318
SLOWAKEI

17
SONSTIGE

48
INDIEN

698
CHINA

33
SINGAPUR

Globales Netzwerk

*Weltweit ein starker und
zuverlässiger Partner*

Auf einen Blick

Miba AG



606,6
2012/13



610,2
2013/14



669,3
2014/15



719,1
2015/16

UMSÄTZE (in Mio. EUR)



51,0
2012/13



68,1
2013/14



53,4
2014/15



79,2
2015/16

INVESTITIONEN in Sachanlagen und
immaterielle Vermögensgegenstände (in Mio. EUR)



69,9
2012/13



70,2
2013/14



81,9
2014/15



82,9
2015/16

EBIT (in Mio. EUR)



4.153
2012/13



4.424
2013/14



4.936
2014/15



5.070
2015/16

MITARBEITER (zum Bilanzstichtag 31. 1.)

Kennzahlen 2015/16

GuV-Ergebnisse (in Mio. EUR)	2015/16	2014/15	2013/14
Umsätze	719,1	669,3	610,2
EBIT	82,9	81,9	70,2
Bilanz (in Mio. EUR)			
Bilanzsumme	807,8	741,1	640,1
Eigenkapital	462,0	422,1	349,6
Cashflow und Investitionen (in Mio. EUR)			
Cashflow aus dem operativen Bereich	120,4	109,8	103,2
Investitionen (exkl. FAV)	79,2	53,4	68,1
Abschreibungen	46,2	41,0	38,6

Ján Andrej Ivan Breňislav Ľubica Tomáš Igor Martin Vladimír Martin Štefan Magdaléna Pavol Stanislav Michal Ján Matej Milan

Simón Ján Michal Anna Lukáš Edo Ľudmila Vladimír Ľubomír Jozef Mária Juraj Štefan erik Stanislav Pavol Miroslav Pavol Elena Andrej

Robert Jozef Vladimír Jozef Ambróz Miroslav Juraj Katarína Ján Ľudovít Matúš Jozef Janka Robert Jozef

Kurz gefasst

719,1

UMSÄTZE
(in Mio. EUR)

120,4

OPERATIVER CASHFLOW
(in Mio. EUR)

5.070

MITARBEITER
(31. 1. 2016)

57,2

EIGENKAPITALQUOTE
(in Prozent)

82,9

EBIT
(in Mio. EUR)

79,2

INVESTITIONEN
in Sachanlagen und immaterielle
Vermögensgegenstände
(in Mio. EUR)

aniolav, Michal Ján, Matej, Milan, Dušan, Lubica, Tomáš, Igor, Martin, Vladimír, Martin, Štefan, Magdaléna,
Ján, Andrej, Ivan, Ľubomír, Róbert, Šimon, Ľuboš, Anna, Lukáš, Edward, Miroslav,
Jozef, Vladimír, Pavol, Jozef, Zuzana, Ľudmila, Vladimír, Ľubomír, Jozef, Marina, Jura, Štefan, Ieří, Stanislav,
Marek, Ján, Janka, Jura, Martina, Jozef, Aljona, Jozef, Ambróz, Miroslav, Jura, Vladimír,
Martin, Ján, Ľudovít, Matúš, Peter, Peter, Peter, Peter, Peter, Peter, Peter, Peter, Peter, Peter,
Jana, Janka, Róbert, Jozef, Ľudmila, Ján, D

www.miba.com

Den gesamten Geschäfts-
bericht 2015/16 finden Sie unter:

